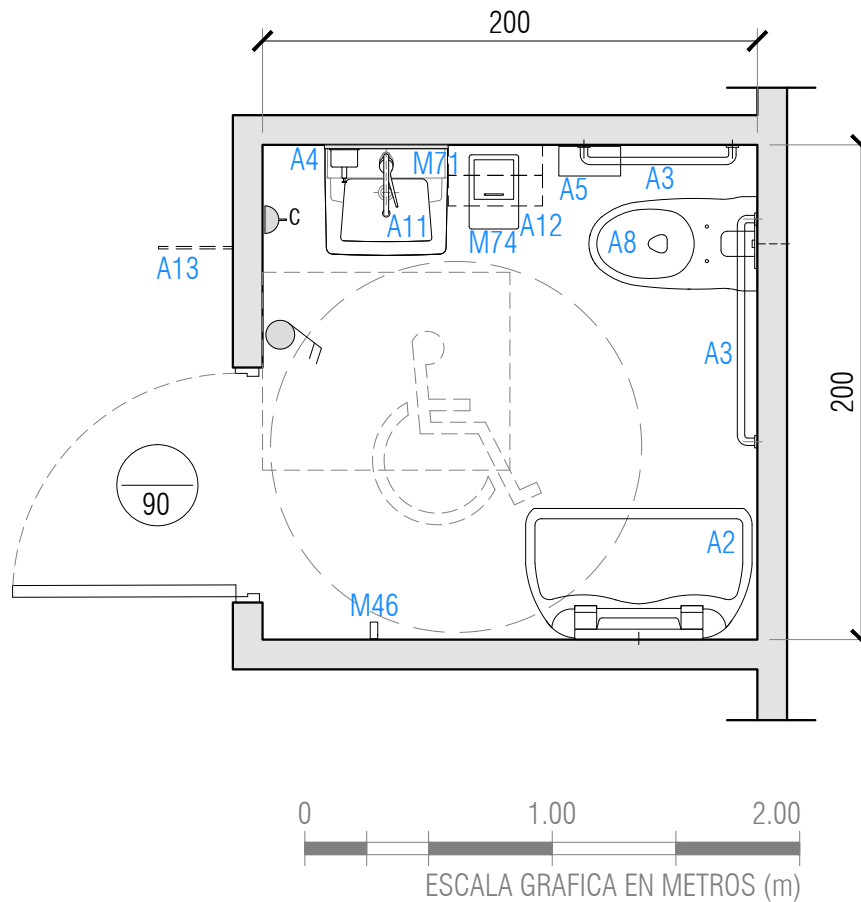


DISEÑO ARQUITECTÓNICO



SIMBOLOGÍA

A02	Mudador abatible						
A03	Barra fija						
A04	Dispensador de jabón						
A05	Porta rollo de papel higiénico						
A08	Inodoro universal						
A11	Lavamanos universal						
A12	Porta toalla papel						
A13	Señalética con nombre y n° de recinto						
M46	Perchero						
M71	Espejo empotrado a muro						
M74	Papelero baño 45 l						

QIAVIS	Gases Clínicos	Enchufe simple	Enchufe doble	Punto de datos	Botón de pánico	Botón de Paro	Interruptor
CPI - Porta inst.	Enchufe RX	Arranque eléct.	Llamado enferm.	Arranque c. débil	Intercomunicador	Luz de aviso color	

ALTURA DE INSTALACIONES

a: 0,3m +N.P.T	b: 1,0m +N.P.T	c: 1,5m +N.P.T	d: 1,6m +N.P.T	e: 1,8m +N.P.T	f: 2,2m +N.P.T	g: a cielo	h: en mueble	i: a piso
----------------	----------------	----------------	----------------	----------------	----------------	------------	--------------	-----------

GENERALES

Largo m:	2	Superficie m²:	4
Ancho m:	2	Ocupación (Cantidad de personas):	1
Alto m:	variable	Escala:	Sin escala

DESCRIPCIÓN

--

