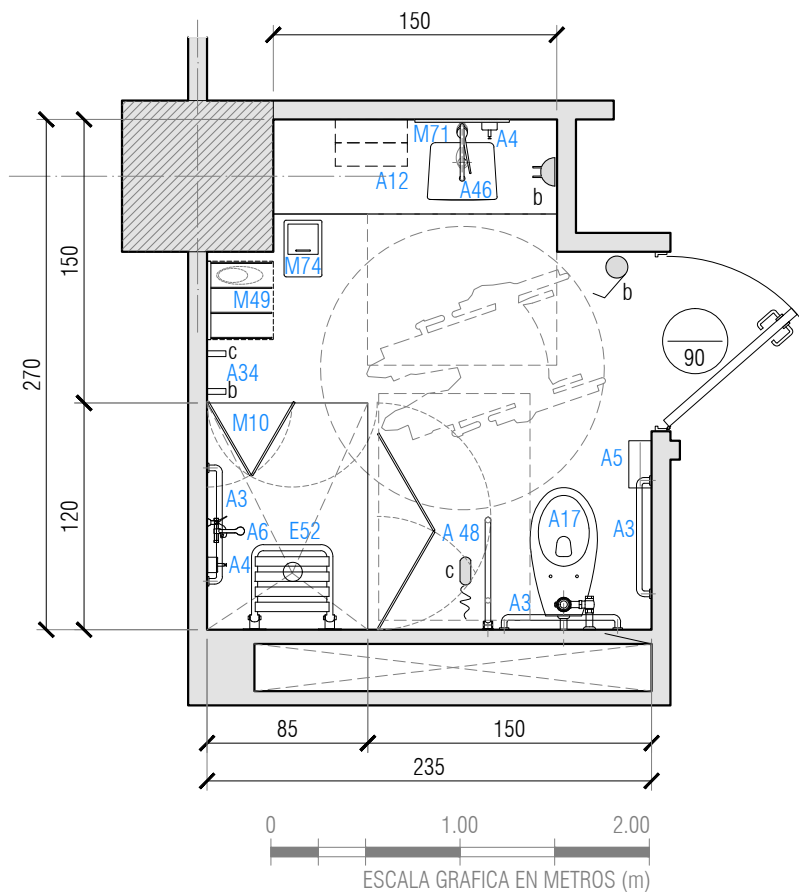


PLANTA DEL RECINTO



SIMBOLOGÍA DE INSTALACIONES				DESCRIPCIÓN DEL RECINTO										
	Gases Clínicos		Enchufe 10/16A		Botón de pánico									
	CPI vertical		Enchufe trifásico		Botón de Paro									
	CPI horizontal		Arranque eléct.		Llamado enferm.									
	Luz cabecera		Punto de datos		Interruptor									
	Intercomunicador		Arranque c. débil		Luz "en uso"									
				COMPLEJIDAD DEL RECINTO TIPO:	ALTA/MEDIANA/BAJA									
SIMBOLOGÍA EN PLANTA														
A3	Barra fija		M74	Papelero baño 45 l										
A4	Dispensador de jabón													
A5	Porta rollo de papel higiénico													
A6	Receptáculo ducha universal													
A8	Inodoro ADA Fluxor													
A12	Porta toalla papel													
A13	Señalética con nombre y n° de recinto													
A34	Percheros													
A38	Columna de ducha monomando													
A46	Lavamanos sanitario universal													
E52	Asiento ducha													
M10	Mampara Vidrio Plegable													
M49	Repisa portachatas													
M71	Espejo empotrado a muro													
ALTURA DE INSTALACIONES			MEDIDAS GENERALES			OCUPACIÓN								
a:	0,3m +N.P.T	c:	1,5m +N.P.T	e:	1,8m +N.P.T	g:	a cielo/dintel	i:	a piso	Largo m:	2,8	Alto interior m:	2,5	N° Pers. Prom.
b:	1,2m +N.P.T	d:	1,6m +N.P.T	f:	2,2m +N.P.T	h:	en mueble			Ancho m:	1,8	Superficie m²:	5	Var

